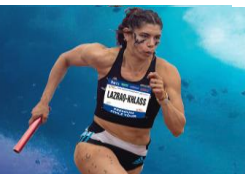




Samedi 8 fév. 2025  
14 h / 18 h  
L'ANNEAU HALLE D'ATHLETISME DE METZ

Une organisation  
INFORMATIONS : [www.meeting-metz-moselle-athletor.fr](http://www.meeting-metz-moselle-athletor.fr)

METZ MOSELLE  
ATHLELOR  
INDOOR  
CREDIT MUTUEL



## 60 METRES FEMMES



### FDA

#### START LISTE PREVISIONNELLE AU 30 01 2025

Athletes	Club/Pays	PB	Dossards
DEL PONTE Aja	SUISSE	7.03	21
LEWIS Torrie	AUSTRALIE	7.14	22
AKANDE Mabel	GRANDE BRETAGNE	7.26	23
JEHAES Marine	ATHLETISME METZ METROPOLE	7.23	24
TIRNANIC Milana	SERBIE	7.33	25
RIMLINGER Marie Ange	US FORBACH	7.33	26
VAN HUNENSTIJN Marije	PAYS BAS	7.33	27
MONTT Maria Ignacia	CHILI	7.34	28
BISSCHOPS Minke	PAYS BAS	7.39	29
VAN DEN BERG Isabel	PAYS-BAS	7.47	30
BARMADA Louma	ATHLETISME METZ METROPOLE	7.51	31
GAENG Camille	ATHLETISME METZ METROPOLE	7.85	32




**Samedi 8 fév. 2025**  
 14 h / 18 h  
 L'ANNEAU HALLE D'ATHLÉTISME DE METZ  
**METZ MOSELLE  
 ATHLELOR  
 INDOOR  
 CREDIT MUTUEL**


Une organisation   
 INFORMATIONS : [www.meeting-metz-moselle-athlelor.fr](http://www.meeting-metz-moselle-athlelor.fr)

## 60 METRES HAIES FEMMES

**HEINTZ IMMOBILIER ET HOTELLERIE**



Athletes	Club/Pays	PB	Dossards
<b>START LISTE PREVISIONNELLE AU 30 01 2025</b>			
VISSER Nadine	PAYS-BAS	7.77	33
ARMSTRONG Alia	USA	7.81	34
BAPTE Laetitia	US ROBERT	7.87	35
CHALCOU Judy	ASC SIROCO	7.98	37
COMPPE Solenn	CA MONTREUIL	7.99	38
TANAKA Yumi	JAPON	8.03	40
GEORGIU Dafni	CHYPRE	8.11	43
LETT Pauline	ATHLETISME METZ METROPOLE	8.12	44
WEGIERSKA Angeliska	ITALIE	8.16	39
SCHUSTER Franziska	ALLEMAGNE	8.09	41
MORRISSON Crystal	JAMAIQUE	12.69 (100H)	36




**Samedi 8 fév. 2025**  
 14 h / 18 h  
 L'ANNEAU HALLE D'ATHLÉTISME DE METZ  
**METZ MOSELLE  
 ATHLELOR  
 INDOOR  
 CREDIT MUTUEL**


Une organisation   
 INFORMATIONS : [www.meeting-metz-moselle-athlelor.fr](http://www.meeting-metz-moselle-athlelor.fr)

# 200 METRES FEMMES

JCD



Athletes	Club/Pays	PB	Dossards
<b>START LISTE PREVISIONNELLE AU 30 01 2025</b>			
KLAVER Lieke	PAYS-BAS	22.46	137
WESSOLLY Jessica-Bianca	ALLEMAGNE	22.50	138
LEWIS Torrie	AUSTRALIE	22.88	22
VAN HUNENSTIJN Marije	PAYS-BAS	23.10	27
LINDHAL Nora	SUEDE	23.19	139
BROSSIER Amandine	ANGERS	23.41	140
FOLORUNSO Ayomide	Italie	23.53	141
BISSCHOPS Minke	PAYS-BAS	23.53	29
VAN DEN BERG Isabel	PAYS-BAS	23.63	30
JEHAES Marine	ATHLETISME METZ METROPOLE	23.65	24
VAN LEUR Madelief	PAYS-BAS	23.71	142
MARAVAL Louise	ENTENTE SEVRES	23.78	143
VAN DER SCHOOT Myrte	PAYS-BAS	24.32	144
NORUWA Abigail	PAYS-BAS	24.78	145



**Samedi 8 fév. 2025**  
 14 h / 18 h  
 L'ANNEAU HALLE D'ATHLÉTISME DE METZ

**METZ MOSELLE**  
**ATHLELOR**  
**INDOOR**  
**CREDIT MUTUEL**

Une organisation

INFORMATIONS: [www.meeting-metz-moselle-athleor.fr](http://www.meeting-metz-moselle-athleor.fr)

## 400 METRES FEMMES

VILLE DE METZ



Athletes	Club/Pays	PB	Dossards
<b>START LISTE PREVISIONNELLE AU 30 01 2025</b>			
<b>KLAVER</b> Lieke	PAYS-BAS	49.58	<b>137</b>
<b>NIELSEN</b> Laval	GRANDE BRETAGNE	49.87	<b>151</b>
<b>BROSSIER</b> Amandine	ANGERS	50.43	<b>140</b>
<b>MAWDSLEY</b> Sharlene	IRLANDE	50.71	<b>153</b>
<b>SAALBERG</b> Eveline	PAYS-BAS	50.95	<b>154</b>
<b>NIEDERBERGER</b> Julia	SUISSE	51.87	<b>155</b>
<b>MARAVAL</b> Louise	ENTENTE SEVRES	52.00	<b>143</b>
<b>FOLORUNSO</b> Ayomide	ITALIE	52.01	<b>141</b>
<b>MATSUMOTO</b> Nanako	JAPON	52.29	<b>156</b>
<b>GUBELMANN</b> Catia	SUISSE	52.38	<b>157</b>
<b>VAN DER SCHOOT</b> Myrte	PAYS-BAS	52.48	<b>144</b>
<b>LASSERRE</b> Marina	SARCELLES	52.64	<b>158</b>
<b>VAN LEUR</b> Madelief	PAYS-BAS	53.04	<b>142</b>
<b>HUSLER</b> Salome	SUISSE	53.54	<b>159</b>
<b>NORUWA</b> Abigail	PAYS-BAS	54.94	<b>145</b>
<b>MONTOYA</b> Emma	NICE	51.76	<b>160</b>
<b>SERI</b> Camille	NICE	52.18	<b>161</b>



**PREMIUM  
ATHLÉ TOUR**

**Samedi 8 fév. 2025**  
14 h / 18 h

L'ANNEAU HALLE D'ATHLÉTISME DE METZ

**VILLE DE METZ**

**INDOOR TOUR SILVER**

**Une organisation**

AGENCE 21

INFORMATIONS : [www.meeting-metz-moselle-athlelor.fr](http://www.meeting-metz-moselle-athlelor.fr)

**METZ MOSELLE  
ATHLELOR  
INDOOR  
CREDIT MUTUEL**



## 800 METRES FEMMES

**REGION GRAND EST**



Athlete	Club/Pays	PB	DOSSARD
<b>START LISTE PREVISIONNELLE <u>FINALE A</u></b>			
REEKIE Jemma	GRANDE BRETAGNE	1.55.61	<b>183</b>
DUGUMA Tsige	ETHIOPIE	1.57.15	<b>184</b>
GAJANOVA Gabriela	SLOVAQUIE	1.58.22	<b>185</b>
YARIGO Noemie	BENIN	1.58.48	<b>186</b>
PELLAUD Rachel	SUISSE	1.58.60	<b>187</b>
ROSAMILIA Valentina	SUISSE	1.58.64	<b>188</b>
SARNA Angelika	POLOGNE	1.59.63	<b>190</b>
KANDISSOUNO Léna	HAUTE BRETAGNE ATHLETISME	1.59.65	<b>191</b>
PIZZO Charlotte	ATHLE SUD 77	1.59.93	<b>192</b>
VANCARDO Veronica	SUISSE	PACER	<b>193</b>

<b>START LISTE PREVISIONNELLE <u>COURSE B</u> AU 31 01 2025</b>			
RAHAROLAHY Agnes	NANTES	1.59.59	<b>194</b>
LIBERMAN Clara	HAUTE BRETAGNE ATHLETISME	2.00.16	<b>195</b>
SLOOT Bregje	PAYS-BAS	2.01.30	<b>196</b>
MORAA Sarah	KENYA	1.59.39	<b>189</b>
VANCARDO Veronica	SUISSE	2.01.54	<b>193</b>
BREDLINGER Caroline	AUTRICHE	2.01.76	<b>199</b>
DUMAS Charlotte	CLERMONT AUVERGNE ATHLETISME	2.02.02	<b>201</b>
VAN OORSCHOT Priscilla	PAYS-BAS	2.02.67	<b>202</b>
DE SMEDT Jenna	BELGIQUE	PACER	<b>203</b>

<b>START LISTE PREVISIONNELLE <u>COURSE C</u></b>			
POITTEVIN Chloe	APY BUC	2.05.97	<b>204</b>
GROBLI Michelle	SUISSE	2.07.31	<b>205</b>
MOURITS Ijke	PAYS-BAS	2.08.19	<b>206</b>
KILL Carole	LUXEMBOURG	2.08.40	<b>207</b>
NISY Charlize	NANCY	2.09.40	<b>208</b>
MEIER Anaise	STRASBOURG	2.09.46	<b>209</b>

BERTRAND Margot	ATHLETISME METZ METROPOLE	2.10.78	210
GOY Fanny	LUXEMBOURG	2.13.74	211
ENTINGER Elena	ESTY	2.17.60	212
SCHULER Louna	ANA	2.20.77	213
SCHULER Maya	ANA	2.24.03	214
ROSE Manon	ATHLETISME METZ METROPOLE	PACER	215



PREMIUM ATHLE TOUR 4 TU

Samedi 8 fév. 2025  
14 h / 18 h

L'ANNEAU HALLE D'ATHLETISME DE METZ

Une organisation

METZ MOSELLE ATHLELOR INDOOR CREDIT MUTUEL

INFORMATIONS : [www.meeting-metz-moselle-athlelor.fr](http://www.meeting-metz-moselle-athlelor.fr)

## 1500 mètres FEMMES

COMITE MOSELLE ATHLETISME



Athletes	Club/Pays	PB	Dossards
<b>START LISTE PREVISIONNELLE AU 30 01 2025</b>			
GUILLEMOT Agathe	HAUTE BRETAGNE ATHLETISME	3.56.69	296

KOSTER Maureen	PAYS BAS	3.59.79	297
MARQUES Agueda	Espagne	4.00.31	298
SASINEK-MAKI Kristiina	REP TCHEQUE	4.01.23	299
WESSEL Nele	ALLEMAGNE	4.04.24	301
DAMINK Marissa	PAYS BAS	4.04.37	302
HOFFMANN Vera	LUXEMBOURG	4.05.92	303
MCCANN Jodie	IRLANDE	4.08.34	304
PAREWYCK Mariska	BELGIQUE	4.08.48	305
BURIDON Jade	STRASBOURG	4.25.79	306
SNOWDEN Katie	GRANDE BRETAGNE	3.56.72	308
BERHE Saron	ETHIOPIE	3.59.21	309
WIND Joceline	SUISSE	4.06.18	310
RENOUARD Flavie	CAEN	4.10.22	300
REFFAS Abir	ALGERIE	PACER	307




**Samedi 8 fév. 2025**  
 14 h / 18 h  
 L'ANNEAU HALLE D'ATHLÉTISME DE METZ  
**METZ MOSELLE ATHLELOR INDOOR CREDIT MUTUEL**


Une organisation   
 INFORMATIONS : [www.meeting-metz-moselle-athlelor.fr](http://www.meeting-metz-moselle-athlelor.fr)

## 3000 METRES FEMMES

### AGENCE GRAND ANGLE



Athlete	Club/Pays	PB	DOSSARD
<b>START LISTE PREVISIONNELLE <u>COURSE A</u></b>			
ALEMESHETE Mekedes	ETHIOPIE	14.36.70 (5000)	347
CAUNE Agate	LETTONIE	8.39.78	348

CAVALLI Ludovica	ITALIE	8.44.40	<b>350</b>
ROOMS Lisa	BELGIQUE	8.47.98	<b>351</b>
GITONGA Purity Kajuju	KENYA	8.50.51	<b>352</b>
GITONGA Caroline Makandi	KENYA	15.07.97 (5000)	<b>353</b>
FLEURY Aurore	NANCY	9.00.58	<b>354</b>
VANDERELST Elise	BELGIQUE	4.01.26 (1500)	<b>355</b>
DE LA BIGNE Philippine	STADE FRANCAIS	4.10 (1500)	<b>356</b>
APRILE Giulia	ITALIE	4.07 (1500)	<b>357</b>
THIMON Lise	NANCY	9.09.68	<b>358</b>
DIGO Shewaye	ETHIOPIE		<b>359</b>
BEKUMA TOLESA Bayle	ETHIOPIE	8.59.31	<b>346</b>
MAJORI Micol	ITALIE	8.54.28	<b>382</b>
NANYONDO Winnie	OUGANDA	3.59.56 (Pacing)	<b>361</b>

**START LISTE PREVISIONNELLE COURSE B AU 31 01 2025**

MARINAKOU Anastasia	GRECE	9.05.82	<b>362</b>
CHINFATT Kimberly	LUXEMBOURG	9.08.60	<b>363</b>
GEMETTO Valentina	ITALIE	9.09.85	<b>364</b>
KRAUSE Lotte	PAYS-BAS	9.17.52	<b>365</b>
GUILLERMIN Manon	RACING MULTI ATHLON	4.15 (1500)	<b>366</b>
HALABI KABLAN Karawan	ISRAEL	9.24.46	<b>367</b>
JAGER Tsambika	ALLEMAGNE	9.24.46	<b>368</b>
DELARCHE Katia	EA LE CREUSOT	9.26.10	<b>369</b>
LAIGLE Heloise	DECINES MEYZIEU ATHLETISME	9.33.40	<b>370</b>



<b>GUILLONNET Anaelle</b>	DECINES MEYZIEU ATHLETISME	4.17.44(1500)	<b>371</b>
<b>Paris THAIS</b>	NANCY	9.35.89	<b>372</b>
<b>SEILER Lotte</b>	SUISSE	9.36.99	<b>373</b>
<b>GUERET Javote</b>	STADE BORDELAIS	9.37.56	<b>374</b>
<b>IDMHAND Fatiha</b>	CA DU ROANNAIS	9.41.30	<b>375</b>
<b>JULIER Eleonore</b>	AO CHARENTON	9.45.05	<b>376</b>
<b>BEAUVOIS Eloise</b>	ELAN 59	9.47.19	<b>377</b>
<b>LUCAS Adeline</b>	CJF SAINT MALO	9.50.76	<b>378</b>
<b>BRIOUL Noémie</b>	BOULOGNE AC	9.51.37	<b>379</b>
<b>STREIT Julie</b>	CA CHAMPIGNEULLES	10.20.89	<b>380</b>
<b>HAMMAMI Sana</b>	CA MONTREUIL	PACER	<b>381</b>



PREMIUM ATHLE TOUR

Samedi 8 fév. 2025  
14 h / 18 h

L'ANNEAU HALLE D'ATHLÉTISME DE METZ

Une organisation

INFORMATIONS : [www.meeting-metz-moselle-athlelor.fr](http://www.meeting-metz-moselle-athlelor.fr)

METZ MOSELLE  
ATHLELOR  
INDOOR  
CREDIT MUTUEL

## 400 METRES FEMMES HANDISPORT ET REGIONAL

**CREDIT MUTUEL**

**Crédit Mutuel**

Athlete	Club/Pays	PB	Dossards
<b>START LISTE PREVISIONNELLE AU 30 01 2025</b>			
<b>USTARITZ Laure</b>	ATHLETISME METZ METROPOLE		<b>387</b>
<b>MARCZINSKI Solène</b>	BRUMATH		<b>388</b>
<b>ZANOUNE Camille-Charlotte</b>	ATHLETISME METZ METROPOLE		<b>389</b>
<b>GUARDINI Aya</b>	ATHLETISME METZ METROPOLE		<b>390</b>
<b>VALETTE Pénélope</b>	ESTY		<b>391</b>

